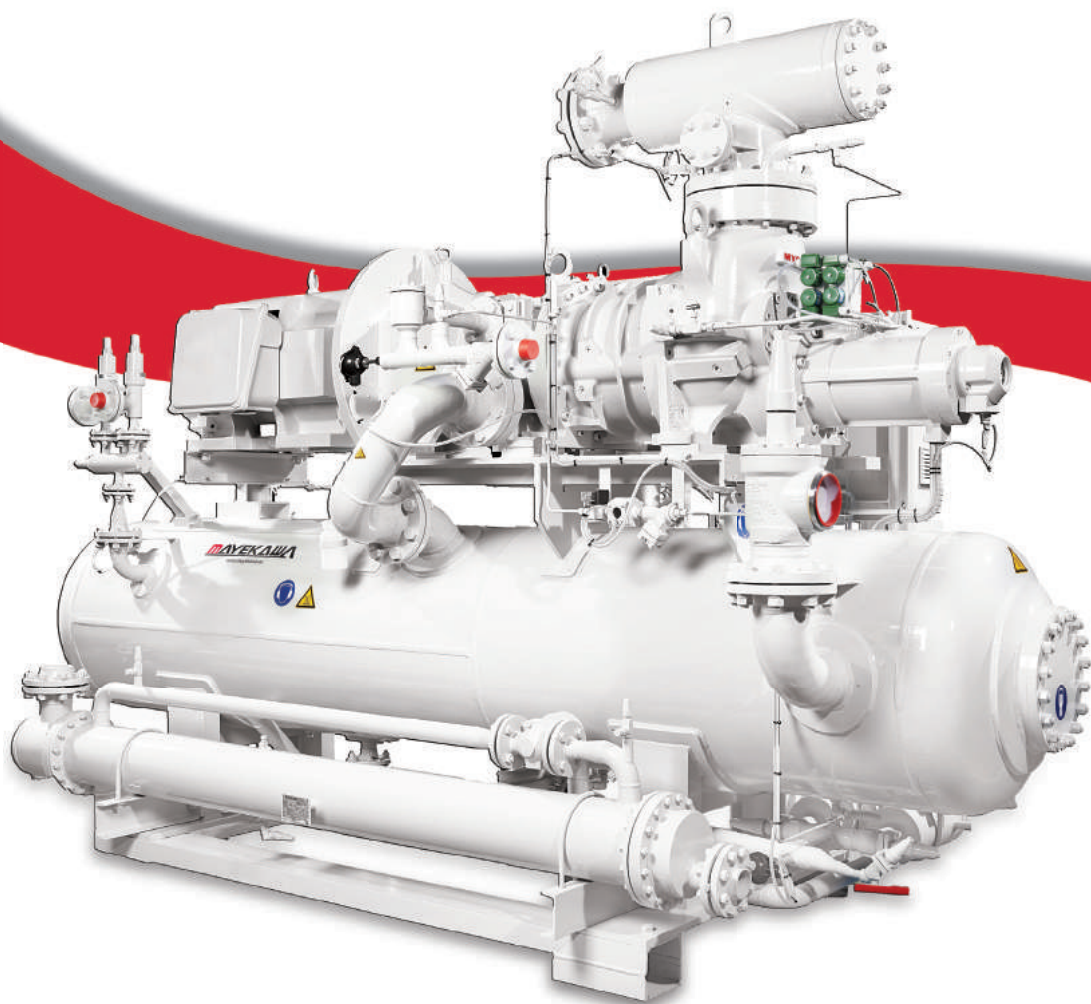


**MAYEKAWA**  
**MYCOM**

**Unidade Compressor**  
**Parafuso** *Série J*



**Confiabilidade**  
**e alto desempenho**

[www.mayekawa.com.br](http://www.mayekawa.com.br)



## Eficiência como nenhum outro.

A série J fornece mais M<sup>3</sup>/h por menos CV. Possui 20% a mais de eficiência que qualquer outro compressor parafuso convencional.

## Novo Perfil de Rotor: *Perfil J*

O perfil J permite maior eficiência de sincronismo entre lóbulos. Com 5 lóbulos machos e 6 lóbulos fêmeas obteve-se resultado final performance superior.



## Especificações

Especificações (*220J e 280J apenas para referência)				
Item	Unidade	170J	220J	280J
		(S, M, L)	(S, M, L)	(S, M, L)
Gás refrigerante	-	Propano, NH3, HFC, CO2 e HC		
Peso da unidade (sem o motor)	kg	S2,204   M2,224   L2,254	S3.492   M3,572   L3,633	S8,504   M8,654   L8,854
Rotação mínima	rpm	1450		
Rotação máxima	rpm	4500		3600
Deslocamento @3550rpm	M <sup>3</sup> /h	S468   M607   L792	S1028   M1339   L 1731	S2275   M2954   L3837
Controle de capacidade	-	25% até 100% (ou 30 até 100% no caso do modelo L)		
Controle Vi	-	Padrão: 2.5 até 5.0		
Pressão de projeto	Kg/cm <sup>2</sup>	36		
Temperatura mínima de sucção	°C [°F]	-60 [-76]		
Temperatura máxima de descarga	°C [°F]	100 [212]		