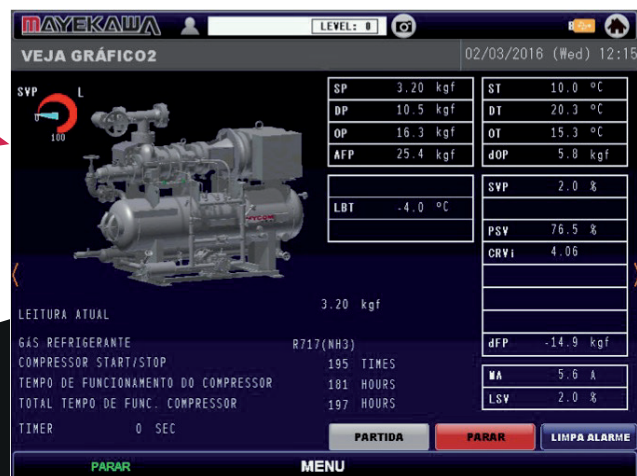
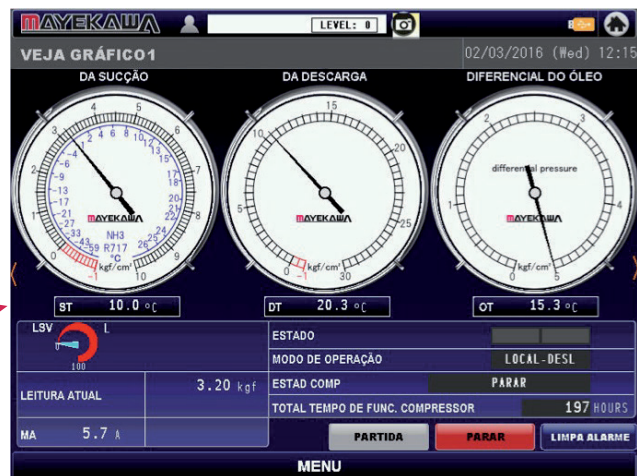


MYPRO TOUCH

Painel de Controle

MAYEKAWA
MYCOM



**Controle Total da
Operação do Compressor**

Mypro Touch

Painel de Controle

Controle total da operação do compressor

DIFERENCIAIS

CARACTERÍSTICAS

- Atende toda a linha de compressor parafuso e pistão Mayekawa
- IHM Touch Screen disponível em 12,1 e 5,7 polegadas para compressores parafusos e chiller
- Disponível em diversos idiomas: português, inglês, alemão, francês, russo, espanhol, japonês etc.

DATA MONITOR

- Variáveis de pressão, temperatura, amperagem, frequência, nível e capacidade SV
- Mensagens de alarme e falha do compressor
- Status de Controle

CONTROLES

- Controle de Inversor de Frequência
- Controle Auto Vi para compressores Mayekawa – Série J
- Controle do Condensador
- Controle Nível
- Controle Expansão
- Controle Bombas

CONTROLE AUTO STAGE (Opcional opcional 5.7")

O Mypro Touch possui um sistema destinado ao gerenciamento de vários compressores, garantindo melhor eficiência da capacidade térmica e consumo de energia elétrica. Denominamos esse sistema de auto-stage. Os painéis Mypro Touch possuem capacidade de gerenciamento de até 8 unidades compressoras em um mesmo regime de trabalho

ATUALIZAÇÃO DO SOFTWARE DA IHM

Fácil atualização via USB

DISPONÍVEL DADOS DE LOG VIA USB OU SD CARD

Coleta os dados de funcionamento e de falhas de operação

MONITORAMENTO E CONTROLE REMOTO (OPCIONAL)

Acesso remoto a todas as informações disponíveis no painel através do protocolo de comunicação Ethernet dados através da comunicação utilizada.

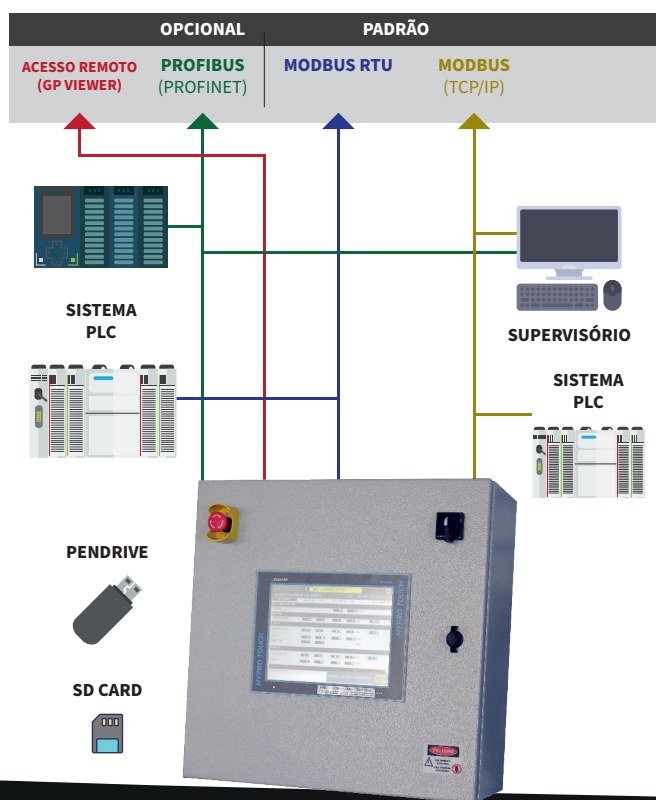
PROTOCOLO DE COMUNICAÇÃO

- MODBUS: RTU (RS 485, 232), TCP/IP
- Opcionais: PROFIBUS e PROFINET

PROCOLOS DE COMUNICAÇÃO

O Mypro Touch possui um software que pode ser facilmente atualizado. A comunicação é possível com outros painéis de controle e um CLP mestre. Os valores operacionais, falhas e alarmes podem ser registrados e enviados para um banco de comunicação com a internet

SD Card: Registro de Dados
USB: Atualização de software
Comunicação: MODBUS RTU (RS 485, 232),
TCP/IP e Driver Ethernet Rockwell
Opcional: Profibus, Device Net, Ethernet/IP
e PROFINET



Mypro Touch

Painel de Controle

Controle Total

da Operação do Compressor

ACESSO REMOTO ATRAVÉS DE DISPOSITIVOS MÓVEIS E COMPUTADORES

De forma prática, é possível acessar dados de operação do compressor através de smartphone, tablet ou computador com conexão Wi-Fi.



ESPECIFICAÇÕES DO PAINEL

ESPECIFICACIONES

Tamanho da Tela	12.1", 5,7"		
Comunicação	MODBUS RTU (RS 485, 232), TCP/IP e Driver Ethernet Rockwell		
Memória Externa	SD Card (12.1") USB (5.7")		
Controle de Voltagem	100 - 120V / 220 - 240V		
Frequência	50 / 60 Hz		
Condição de Operação	0 - 50° C / Umidade menor que 90%		
Dimensões	12.1" (600 x 480 x 220) 5.7"		
ENTRADA ANALÓGICA		ENTRADA / SALIDA DIGITAL	
Capacidade Expansiva	12 (Expansível até 32)	Capacidade Expansiva	16 (Expansível até 32)
Corrente	DC 4 - 20mA	Corrente	Interno DC 12V max, 25mA
Tensão	DC 1 - 5V		
Potenciômetro	DC 1 - 5V	Tensão	Carga nominal AC 100 -240V, 2A, Corrente de fuga < 1,5mA
SAÍDA ANALÓGICA			
Capacidade Expansiva	4		
Saída de Corrente	DC 4 - 20 mA - (R < 500 ohm)		

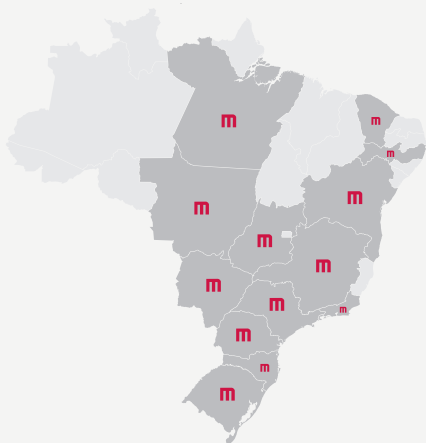


Panel Mypro Touch 12.1"



Panel Mypro Touch Ri 5.7"

15 FILIAIS NO BRASIL



MAYEKAWA
MYCOM

◦ Arujá - SP - Matriz

☎ Tel: (11) 4654-8000 ou (11) 3215-9000
✉ E-mail: comercial@mayekawa.com.br

◦ Fortaleza - CE

☎ Tel: (81) 3342-7670
✉ E-mail: filialce@mayekawa.com.br

◦ Belém-PA

☎ Tel: (11) (81) 3342-7670
✉ E-mail: filialbl@mayekawa.com.br

◦ Macaé - RJ

☎ Tel: (22) 2772-6069 / (22) 2772-6073
✉ E-mail: filialmacae@mayekawa.com.br

◦ Belo Horizonte - MG

☎ Tel: (21) 2431-3600
✉ E-mail: filialbh@mayekawa.com.br

◦ Recife - PE

☎ Tel: (81) 3342-7670
✉ E-mail: filialpe@mayekawa.com.br

◦ Campo Grande-MS

☎ Tel: (17) 3227-0235
✉ E-mail: filialcg@mayekawa.com.br

◦ Rio de Janeiro - RJ

☎ Tel: (21) 2431-3600
✉ E-mail: filialrio@mayekawa.com.br

◦ Canoas - RS

☎ Tel: (51) 3429-1860
✉ E-mail: filialsul@mayekawa.com.br

◦ Salvador - BA

☎ Tel: (71) 3341-0737
✉ E-mail: filialba@mayekawa.com.br

◦ Cascavel - PR

☎ Tel: (11) 4654-8012 / (11) 97111-6274
✉ E-mail: filialcas@mayekawa.com.br

◦ São José do Rio Preto - SP

☎ Tel: (62) 3093-5062
✉ E-mail: filialop@mayekawa.com.br

◦ Chapecó - SC

☎ Tel: (49) 3324-6881
✉ E-mail: filialcha@mayekawa.com.br

◦ Cuiabá - MT

☎ Tel: (65) 3364-4724
✉ E-mail: filialcuiaba@mayekawa.com.br

◦ Curitiba - PR

☎ Tel: (41) 3383-1518
✉ E-mail: filialctba@mayekawa.com.br

Visite nosso
site

