

YIELDAS 3000

DESOSSADORA

Peito de Frango

MAYEKAWA
MYCOM



Medição Precisa
e Alto Rendimento

Máquina Desossadora de Peito de Frango

www.mayekawa.com.br

YIELDAS 3000

DESOSSADORA

Peito de Frango

Máquina Desossadora de Peito de Frango

Desossagem de 3000 peças/hora

ESPECIFICAÇÃO DO EQUIPAMENTO

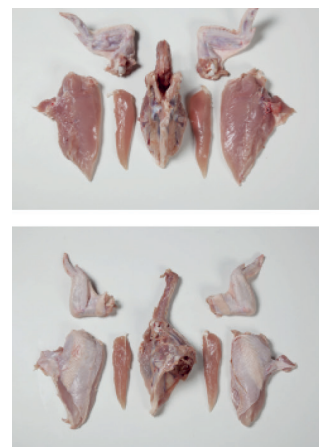
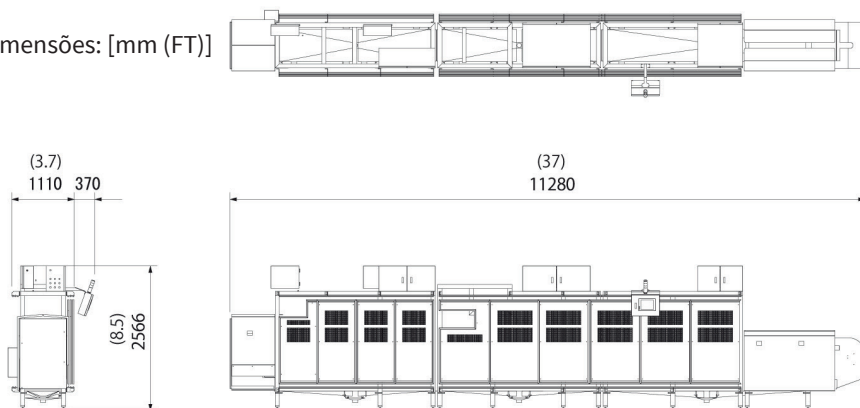
Capacidade	3.000 metades frontais por hora		
Modelo	MTY - 04		
Matérias-primas aplicáveis	(900 ~ 1,600g) 2lbs ~ 3,5lbs (Não aplicável para: carcaça quebrada/frango sem drumet e/ou com osso traseiro)		
Dimensão Padrão	11,280 mm (L) x 1,110 mm (W) x 2,566 mm (H)		
Peso do Equipamento	6.000 Kg		
Alimentação	Elétrica	AC 3 Fases 200 V 8.4Kw	
	Ar Comprimido	0.6MPa (87 PSI)	1000 l/min (36 CFM)
Opcionais	Esteira de Descarte para Tenders		
	Esteira de Descarte para carne e asa		
	Afiador para disco de corte		
	Afiador para lâmina de corte		

CARACTERÍSTICAS

- **Medição individual e cortes precisos:** usando os dados de processamento de imagem, é possível medir com precisão e fazer o corte exato. Isso resulta em uma produção estável e alta qualidade na produção.
- **Tender são removidos e descartados:** o peito de frango é desossado em corte borboleta ou filé, os tenders são removidos e as asas e carcaças são descartadas.
- **Alto rendimento:** nossa tecnologia de processo de desossa de alimentos tem se desenvolvido por muitos anos. A aparência e qualidade da carne do peito, tender e asas são ótimas e com alto rendimento.
- **Altamente higiênico e fácil manutenção:** a YIELDAS pode ser facilmente lavada e a manutenção é muito fácil de aprender.

ILUSTRAÇÃO DO PROCESSO

Dimensões: [mm (FT)]



15 filiais que atendem localmente o cliente, reduzindo os custos e encurtando a distância.



REGIÃO SUDESTE

Belo Horizonte - MG
Linhares - ES
Macaé - RJ
Rio de Janeiro - RJ
São José do Rio Preto - SP

REGIÃO SUL

Canoas - RS
Cascavel - PR
Chapecó - SC
Curitiba - PR

REGIÃO NORDESTE

Fortaleza - CE
Recife - PE
Salvador - BA

REGIÃO CENTRO-OESTE

Campo Grande - MS
Cuiabá - MT
Goiânia - GO

REGIÃO NORTE - Belém-PA

Matriz Arujá/SP

Rua Licatem, 250 - Jd. Fazenda Rincão - Arujá/SP

(11) 4654-8000 | 3215-9000

comercial@mayekawa.com.br

www.mayekawa.com.br