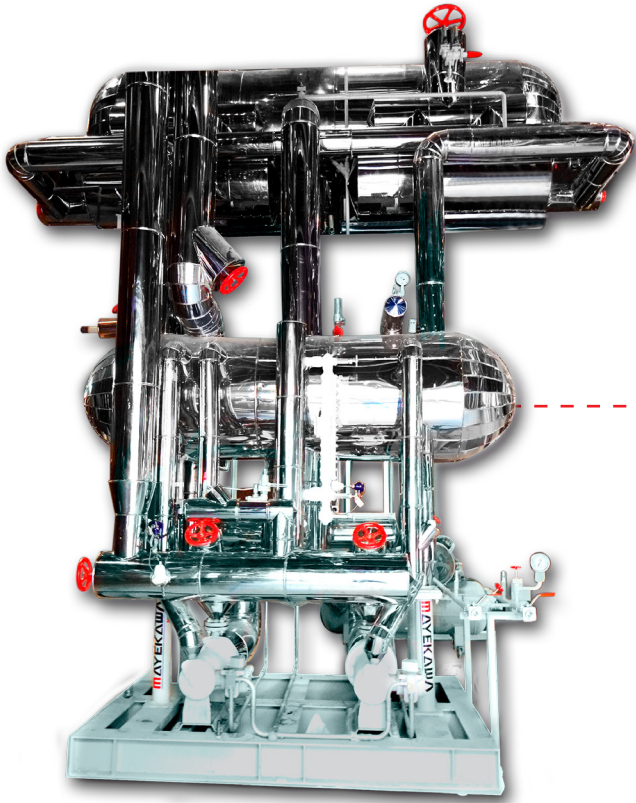


UNIDADE

CO₂

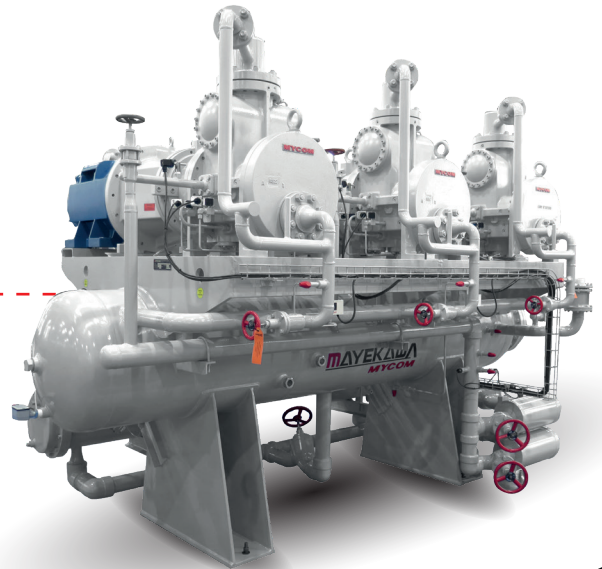
Brine

MAYEKAWA
MYCOM



Unidade CO₂ Brine

+



Sistema Integrado NH₃

**Seguro &
Baixa Carga de NH₃**

UNIDADE

CO₂ Brine

Unidade de CO₂ Brine

Seguro & Baixa Carga de NH₃

DIFERENCIAIS

- Utilização de Fluidos Naturais: CO₂ e NH₃
- Quantidade de amônia reduzida (70% a 90%) na planta
- Menor impacto ambiental (GWP=0, ODP=0);
- Sistema de baixo custo de instalação
- Menor custo de manutenção
- Sistema isento de óleo
- Segurança (menor impacto se há vazamento, benefício no seguro industrial, atóxico, não inflamável, agilidade nas licenças ambientais)

CARACTERÍSTICAS TÉCNICAS

- Capacidades térmicas até 260kW (stáandar); demais capacidades sob consulta
- Evaporador casco/placas com separador de líquido integrado
- Reservatório de líquido de CO₂ com volume suficiente para recolhimento da instalação
- Bomba de CO₂ de duplo estágio
- Sistema indireto de Refrigeração

ÁREAS DE APLICAÇÃO

- Centro de distribuição (resfriados e congelados)
- Túneis de congelamento

ESPECIFICAÇÃO DO EQUIPAMENTO

Modelo	Capacidade frigorífica	Fluxo de CO ₂	Quantidade de CO ₂	Peso	Dimensões (mm)		
					C	L	A
	kW	(M ³ /h)	Kg	Kg	mm	mm	mm
CO2 130	130	3	500	4300	3500	2000	4000
CO2 190	190	4	680	4900	3500	2000	4000
CO2 260	260	6	1100	5500	3500	2000	4000

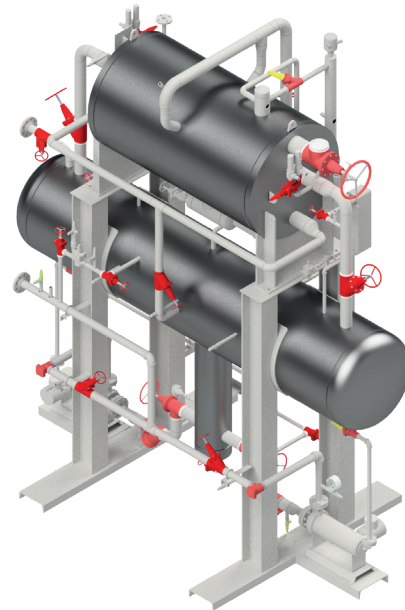
*Tabela considerando temperatura de CO₂ brine de - 40°C

TROCADOR DE CALOR TIPO “SHELL & PLATE”

- Projetado com trocadores de calor compacto tipo “Shell & Plate” de alta performance
- Garante eficiente troca de calor mesmo com baixo diferencial de temperatura

OPCIONAIS

- Sistema integrado de NH₃
- Forçadores de ar com CO₂
- Retorno automático de óleo (lado NH₃)
- Isolamento térmico
- Unidade de resfriamento auxiliar de segurança
- Bomba de CO₂ hermética



15 filiais que atendem localmente o cliente, reduzindo os custos e encurtando a distância.



REGIÃO SUDESTE
Belo Horizonte – MG
Macaé – RJ
Rio de Janeiro – RJ
São José do Rio Preto -SP

REGIÃO SUL
Canoas - RS
Cascavel - PR
Chapecó - SC
Curitiba - PR

REGIÃO NORDESTE
Fortaleza-CE
Recife-PE
Salvador-BA

REGIÃO CENTRO-OESTE
Campo Grande-MS
Cuiabá-MT
Goiânia- GO

REGIÃO NORTE - Belém-PA

Matriz Arujá/SP
Rua Licatem, 250 - Jd. Fazenda Rincão - Arujá/SP

(11) 4654-8000 | 3215-9000
comercial@mayekawa.com.br

www.mayekawa.com.br