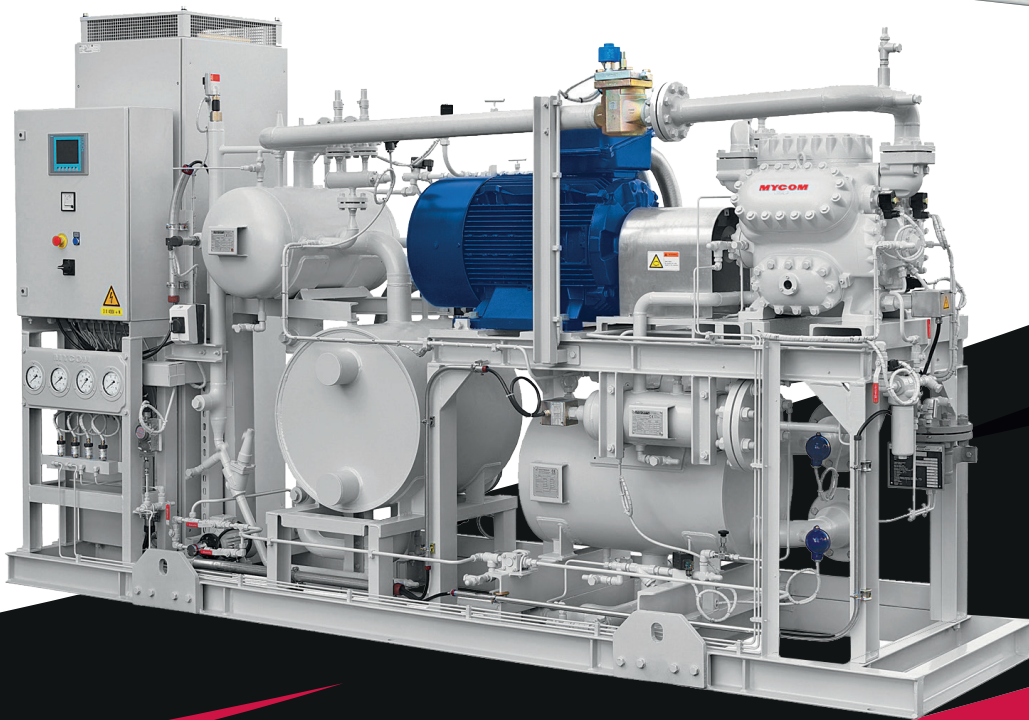
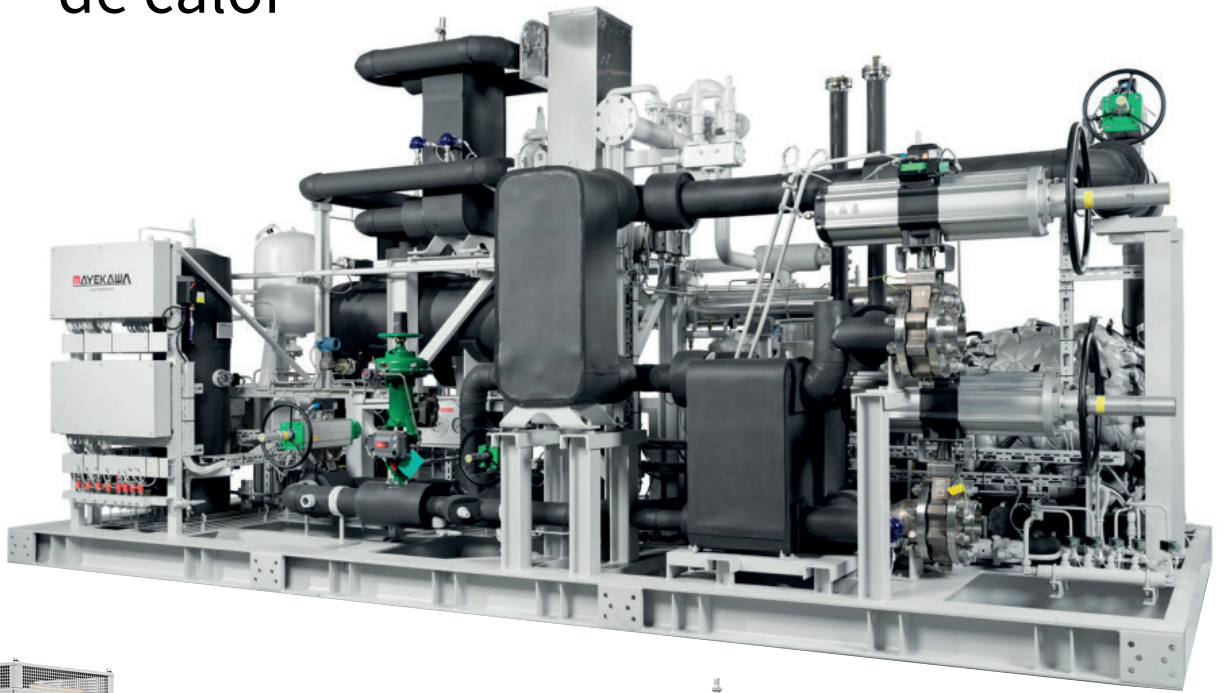


# Bomba de calor



**Sistema de  
Aquecimento &  
Refrigeração**

[www.mayekawa.com.br](http://www.mayekawa.com.br)

## Bomba de calor

# Sistema de aquecimento & Refrigeração

A Bomba de calor da Mayekawa fornece água fria no evaporador e quente no condensador utilizando como fonte de calor a descarga do compressor do sistema de refrigeração, com objetivo principal de aproveitar ao máximo a energia e reduzir o consumo de combustíveis fósseis.

O conceito bomba de calor vem de encontro com as solicitações de eficiência energética, sustentabilidade e descarbonização, permitindo o melhor aproveitamento da energia do sistema e a retirada ou redução significativa das caldeiras de vapor.

## CARACTERÍSTICAS TÉCNICAS

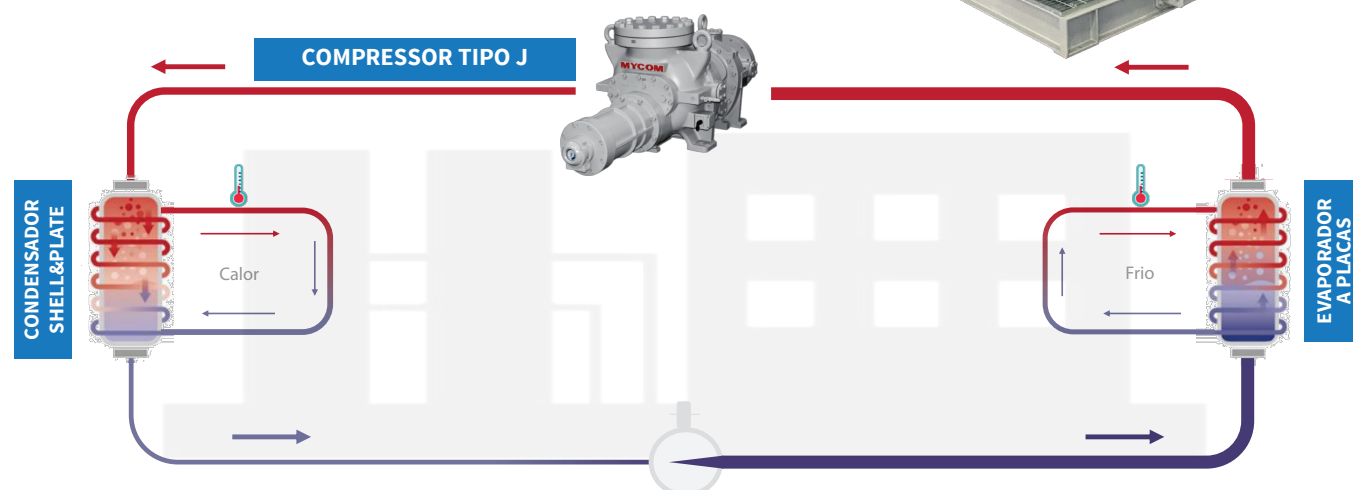
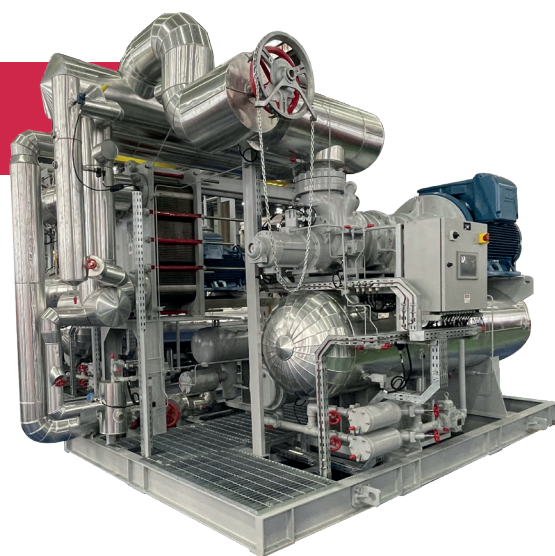
- Compressor parafuso ou pistão Mycom
- Condensador shell&plate para alta pressão
- Evaporador compacto
- Sistemas inundado
- Fluido refrigerante amônia
- Painel de controle microprocessado
- Inversor de frequência

## DIFERENCIAIS

- Alta performance (COP)
- Simples Instalação, operação e manutenção
- Equipamento tipo PLUG & PLAY
- Baixa periodicidade de manutenção
- Condensação com água do processo
- Baixa carga de fluido refrigerante
- Baixo nível de ruído
- Projetado com engenharia industrial

## BOMBA DE CALOR +65°C SIMPLES ESTÁGIO

- Compressor: Parafuso J
- Capacidade: 2000kW
- Pressão de operação: -1 a 33 bar
- Temperatura lado frio: -7°C
- Temperatura lado quente: +62°C



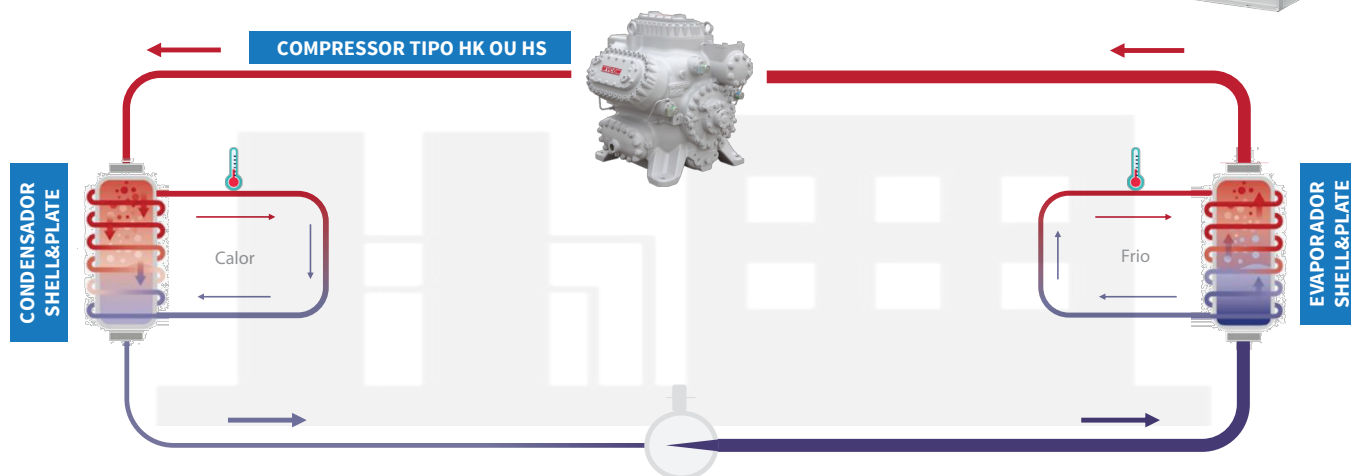
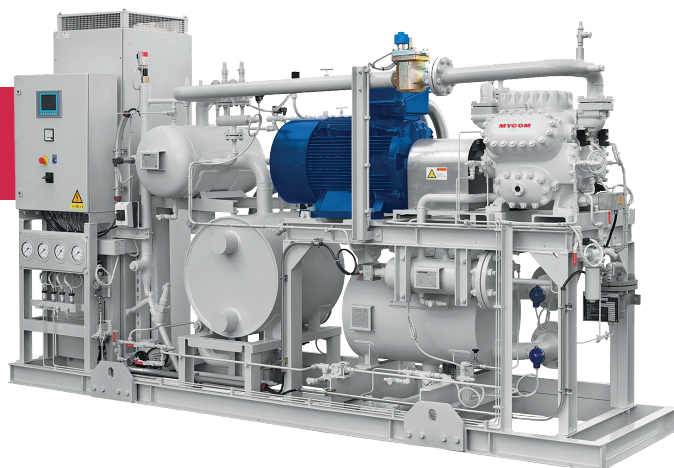
Bomba  
de calor

## Sistema de aquecimento & Refrigeração

**BOMBA DE CALOR +93°C**  
COM COMPRESSOR HK E HS

### SIMPLES ESTÁGIO

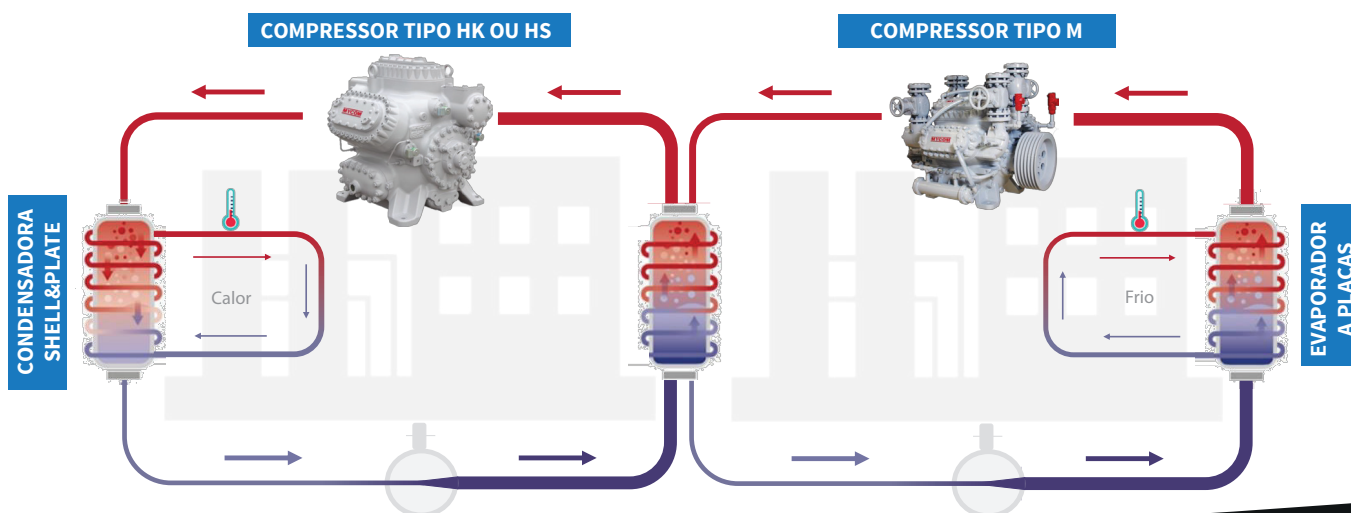
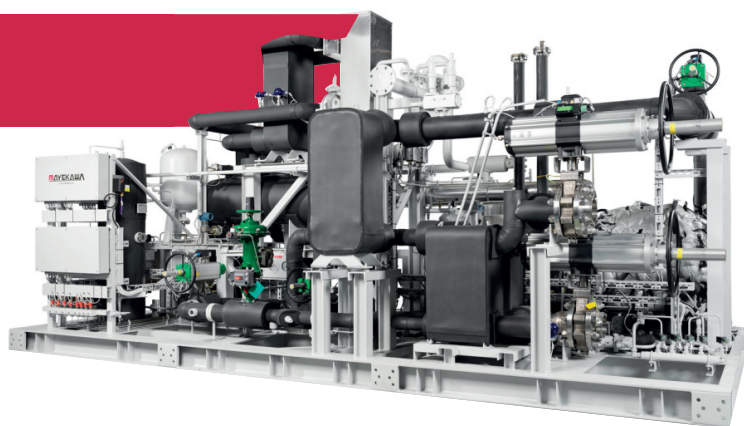
- Compressor: Pistão HK ou HS
- Capacidade: 1600kW
- Pressão de operação: -1 a 53 bar
- Temperatura lado frio: +30°C
- Temperatura lado quente: + 90°C



**BOMBA DE CALOR +93°C**  
COM COMPRESSOR HK E HS

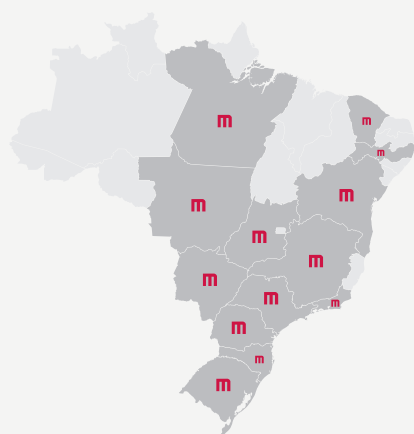
### DUPLO ESTÁGIO

- Compressor lado alta: Pistão HK ou HS
- Compressor lado baixa: Pistão M
- Capacidade: 1600kW
- Pressão de operação: -1 a 53 bar
- Temperatura lado frio: -15°C
- Temperatura lado quente: + 90°C





# 15 FILIAIS NO BRASIL



## ◦ Arujá - SP - Matriz

Tel: (11) 4654-8000 ou (11) 3215-9000  
E-mail: comercial@mayekawa.com.br

## ◦ Fortaleza - CE

Tel: (81) 3342-7670  
E-mail: filialce@mayekawa.com.br

## ◦ Belo Horizonte - MG

Tel: (21) 2431-3600  
E-mail: filialbh@mayekawa.com.br

## ◦ Macaé - RJ

Tel: (22) 2772-6069 / (22) 2772-6073  
E-mail: filialmacae@mayekawa.com.br

## ◦ Campo Grande - MS

Tel: (17) 3227-0235  
E-mail: filialcg@mayekawa.com.br

## ◦ Recife - PE

Tel: (81) 3342-7670  
E-mail: filialpe@mayekawa.com.br

## ◦ Canoas - RS

Tel: (51) 3429-1860  
E-mail: filialsul@mayekawa.com.br

## ◦ Rio de Janeiro - RJ

Tel: (21) 2431-3600  
E-mail: filialrio@mayekawa.com.br

## ◦ Cascavel - PR

Tel: (11) 4654-8012 / (11) 97111-6274  
E-mail: filialcas@mayekawa.com.br

## ◦ Salvador - BA

Tel: (71) 3341-0737  
E-mail: filialba@mayekawa.com.br

## ◦ Chapecó - SC

Tel: (49) 3324-6881  
E-mail: filialcha@mayekawa.com.br

## ◦ São José do Rio Preto - SP

Tel: (62) 3093-5062  
E-mail: filialop@mayekawa.com.br

## ◦ Cuiabá - MT

Tel: (65) 3364-4724  
E-mail: filialcuiaba@mayekawa.com.br

## ◦ Curitiba - PR

Tel: (41) 3383-1518  
E-mail: filialctba@mayekawa.com.br

Visite nosso site  
e redes sociais

