



Compacto e
Alto Desempenho

Compressor Parafuso

Série i

MAYEKAWA
MYCOM

www.mayekawa.com.br

DIFERENCIAIS

ALTA EFICIÊNCIA E PERFORMANCE

Aplicação do tradicional perfil de rotor Mayekawa assegura alta eficiência e baixos níveis de ruído e vibração.

MOTOR FLANGEADO

Reduz o tempo de trabalho necessário para alinhamento durante start-up, garante o perfeito acoplamento entre os eixos e evita a verificação periódica.

FILTRO DE SUÇÃO E VÁLVULA DE RETENÇÃO

Estão incorporados ao bloco compressor com fácil acesso para manutenção, tornando a unidade compressora compacta.

CONJUNTO DE SEPARAÇÃO DE ÓLEO E LUBRIFICAÇÃO

- O separador de óleo, fabricado de acordo com a norma ASME seção VIII Div.1, é projetado para três etapas de separação, com elementos coalescentes removíveis de alta eficiência.
- O sistema de lubrificação ocorre através de diferencial de pressão.

REGULAGEM AUTOMÁTICA DE CAPACIDADE

O compressor possui controle de capacidade realizado por estágios de carga e descarga (50%, 75% e 100%) através de válvulas solenóides que são controladas automaticamente, garantindo melhor controle de demanda.

APTO PARA INVERSOR DE FREQUÊNCIA (OPCIONAL)

Proporciona um ajuste perfeito do controle de pressão de sucção mediante a modulação da velocidade dos rotores, resultando em excelente performance energética.

PAINEL MICROPROCESSADO MT-Ri

Garante o monitoramento de todos os dispositivos de controle e segurança e possui protocolo aberto de comunicação Modbus. Dispõe de uma tela de 5,7" de interface touch screen colorida.

RESFRIAMENTO DE ÓLEO

Opções disponíveis: Termosifão, Água ou Injeção de Líquido.

DIMENSÕES

Modelo	A	B	C	Ø Descarga		Ø Sucção	Peso sem motor (Kg)
				Alta	Economizer	Alta/ Economizer	
i125S	2.850	1.260	1.600	2"	1.1/2"	3"	1.470
i125L	2.850	1.260	1.600	2"	1.1/2"	3"	1.510
i160S	3.050	1.300	1.890	3"	2"	5"	2.020
i160M	3.050	1.300	1.890	3"	2"	5"	2.060
i160L	3.050	1.300	1.890	3"	2"	5"	2.100

Dimensões em mm

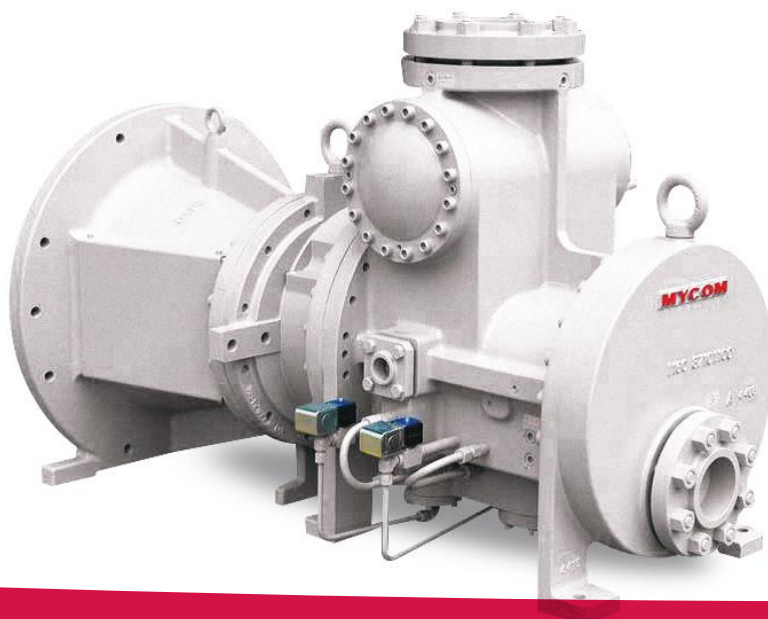
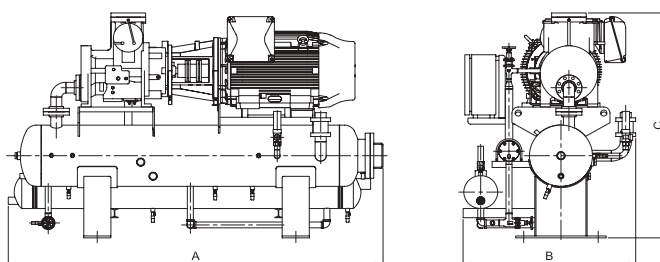


TABELA DE CAPACIDADE DE COMPRESSOR PARAFUSO SÉRIE I

60 Hz - R717

Modelo	Deslocamento Volumétrico m ³ /h	Regime de Alta						Economizer	
		0°C		-5°C		-10°C		-35°C	
		Mcal/h	bkW	Mcal/h	bkW	Mcal/h	bkW	Mcal/h	bkW
i125S	237	192,9	44,6	158,7	43,7	128,8	42,0	46,3	33,7
i125L	356	286,9	64,8	236,1	63,5	191,7	61,0	69,2	49,0
i160S	499	416,8	93,7	343,2	91,9	278,9	88,3	101,9	71,1
i160M	624	520,5	112,6	428,6	110,4	348,4	106,2	127,0	85,6
i160L	749	623,9	133,8	513,8	131,2	417,7	126,1	152,0	101,7

Nota: Fluido refrigerante: Amônia/R717 - Rotação do compressor: 3550rpm.

Sub-resfriamento de 2°C e Super-aquecimento de 2°C.

Temperatura de Condensação de 35°C. Sistema de resfriamento de óleo por TERMOSIFÃO.

60 Hz - R404a

Modelo	Deslocamento Volumétrico m ³ /h	Regime de Alta						Economizer	
		0°C		-5°C		-10°C		-35°C	
		Mcal/h	bkW	Mcal/h	bkW	Mcal/h	bkW	Mcal/h	bkW
i125S	237	162,4	61,4	132,9	61,0	108,0	60,1	50,3	52,3
i125L	356	241,5	89,3	197,8	88,6	160,9	87,3	73,5	75,5
i160S	499	351,0	129,1	287,6	128,2	234,1	126,4	110,0	110,3
i160M	624	439,2	155,2	360,1	154,0	293,2	151,9	136,3	132,5
i160L	749	527,5	184,4	432,7	183,0	352,5	180,5	163,2	157,1

Nota: Fluido refrigerante: R404a - Rotação do compressor: 3550rpm.

Sub-resfriamento de 2°C e Super-aquecimento de 2°C.

Temperatura de Condensação de 43,6°C. Sistema de resfriamento de óleo por ÁGUA.

60 Hz - R507a

Modelo	Deslocamento Volumétrico m ³ /h	Regime de Alta						Economizer	
		0°C		-5°C		-10°C		-35°C	
		Mcal/h	bkW	Mcal/h	bkW	Mcal/h	bkW	Mcal/h	bkW
i125S	237	168,2	61,6	138,0	61,2	112,3	60,7	52,5	53,0
i125L	356	250,2	89,5	205,4	88,8	167,3	88,2	76,8	76,4
i160S	499	363,5	129,5	298,6	128,5	243,3	127,7	114,8	111,8
i160M	624	454,8	155,7	373,8	154,5	304,8	153,5	142,2	134,2
i160L	749	546,2	185,0	449,1	183,6	366,4	182,3	170,2	159,1

Nota: Fluido refrigerante: R507a - Rotação do compressor: 3550rpm.

Sub-resfriamento de 2°C e Super-aquecimento de 2°C.

Temperatura de Condensação de 42,6°C. Sistema de resfriamento de óleo por ÁGUA.

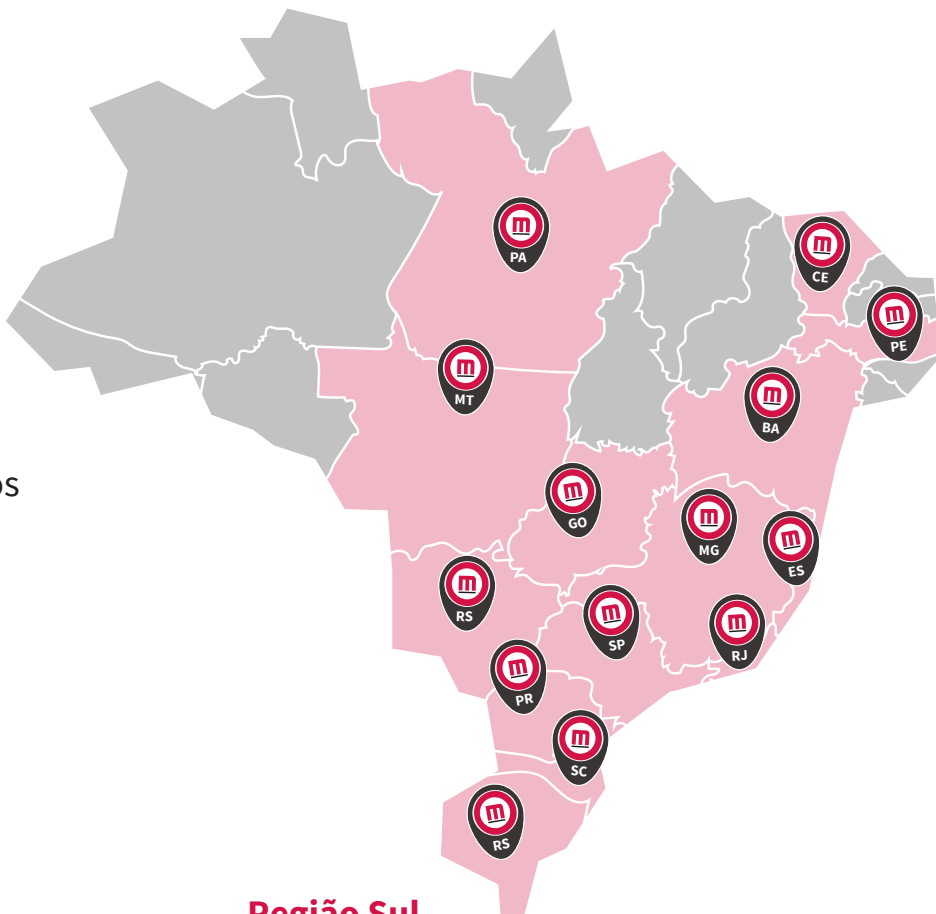
* As especificações deste produto estão sujeitas a mudanças sem notificação prévia.

Filiais

NO BRASIL

16 filiais

que atendem localmente o cliente, reduzindo os custos e encurtando a distância.



Região Sudeste

Belo Horizonte - MG

Tel: (21) 2431-3600

E-mail: filialbh@mayekawa.com.br

Linhares - ES

Tel: (27) 3264-1930

E-mail: filiales@mayekawa.com.br

Macaé - RJ

Tel: (22) 2772-6069 / (22) 2772-6073

E-mail: filialmacae@mayekawa.com.br

Rio de Janeiro - RJ

Tel: (21) 2431-3600

E-mail: filialrj@mayekawa.com.br

São José do Rio Preto - SP

Tel: (17) 3227-0235

E-mail: filialop@mayekawa.com.br

Região Nordeste

Fortaleza - CE

Tel: (81) 3342-7670

E-mail: filialce@mayekawa.com.br

Recife - PE

Tel: (81) 3342-7670

E-mail: filialpe@mayekawa.com.br

Salvador - BA

Tel: (71) 3341-0737

E-mail: filialba@mayekawa.com.br

Região Norte

Belém-PA

Tel: (81) 3342-7670

E-mail: filialbl@mayekawa.com.br

Matriz Arujá - SP

Rua Licatem, 250 - Jd. Fazenda Rincão - Arujá/SP

Tel: (11) 4654-8000 ou (11) 3215-9000 | E-mail: comercial@mayekawa.com.br

Região Sul

Canoas - RS

Tel: (51) 3429-1860

E-mail: filialsul@mayekawa.com.br

Cascavel - PR

Tel: (11) 4654-8012 / (11) 97111-6274

E-mail: filialcas@mayekawa.com.br

Chapecó - SC

Tel: (49) 3324-6881

E-mail: filialcha@mayekawa.com.br

Curitiba - PR

Tel: (41) 3383-1518

E-mail: filialctba@mayekawa.com.br

Região Centro-Oeste

Campo Grande-MS

Tel: (17) 3227-0235

E-mail: filialcgm@mayekawa.com.br

Cuiabá - MT

Tel: (65) 3364-4724

E-mail: filialcuiaba@mayekawa.com.br

Goiânia - GO

Tel: (62) 3093-5062

E-mail: filialgo@mayekawa.com.br